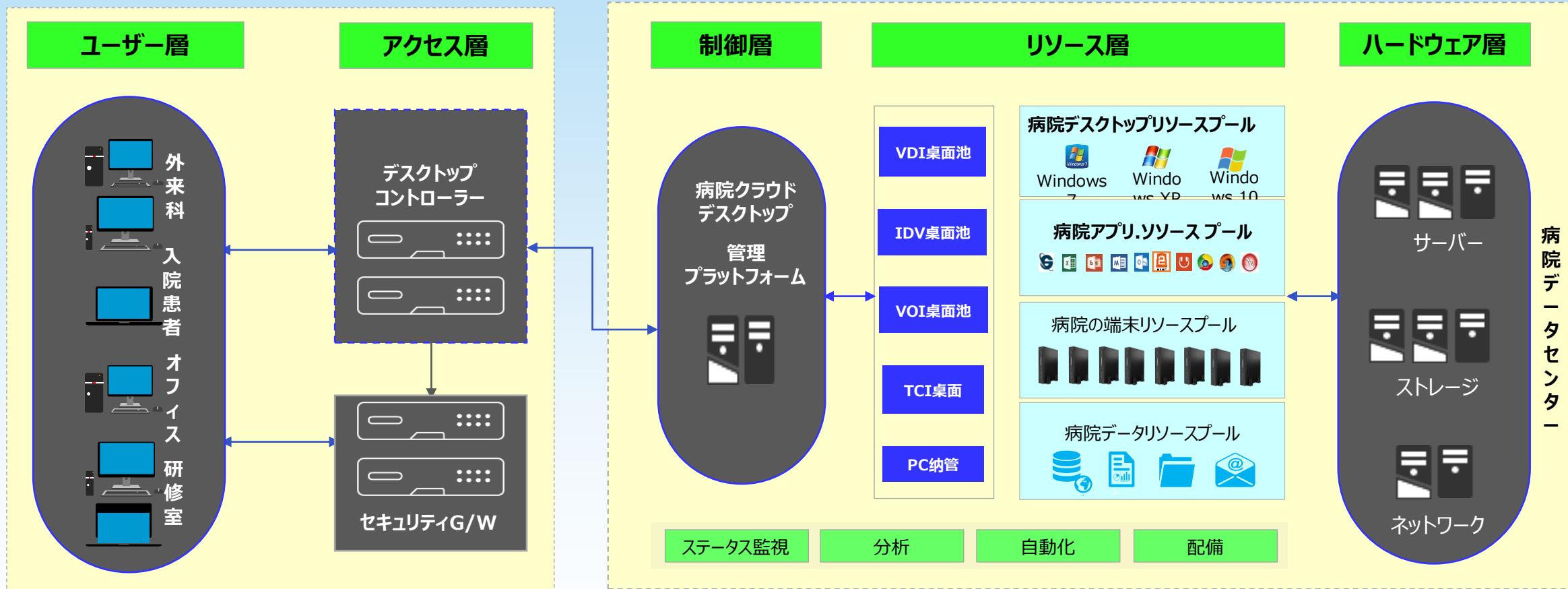


# H3C 医療クラウド デスクトップソリューション



Together,  
For A Digital Future

# 次世代の医療クラウド デスクトップテクノロジー・アーキテクチャ



# 病院シナリオに推奨される クラウド デスクトップ・アーキテクチャ



**HIS**  
(病院システム)

**PACS**  
(医療用画像管理システム)

**LIS**  
(臨床検査情報システム)

**EMR**  
(電子カルテシステム)

**CIS**  
(臨床情報システム)

H3C VOIアーキテクチャは、様々な医療周辺機器と完全に互換性があります。



常駐ナースステーション

H3C VOIアーキテクチャにより、バックエンドネットワークやサーバーがダウンした場合でも端末を利用でき、端末に障害が発生した場合でも、システムイメージを迅速に取得して利用環境を復元できます。



入院費、薬局、受付窓口



## H3C 医療クラウド デスクトップ管理センター



H3C VOI/VDIアーキテクチャは、バックグラウンド管理プラットフォームを通じてワンクリックで障害のあるデスクトップシステムを復元し、時間と労力を節約します。

医師のワークステーション/外来風景



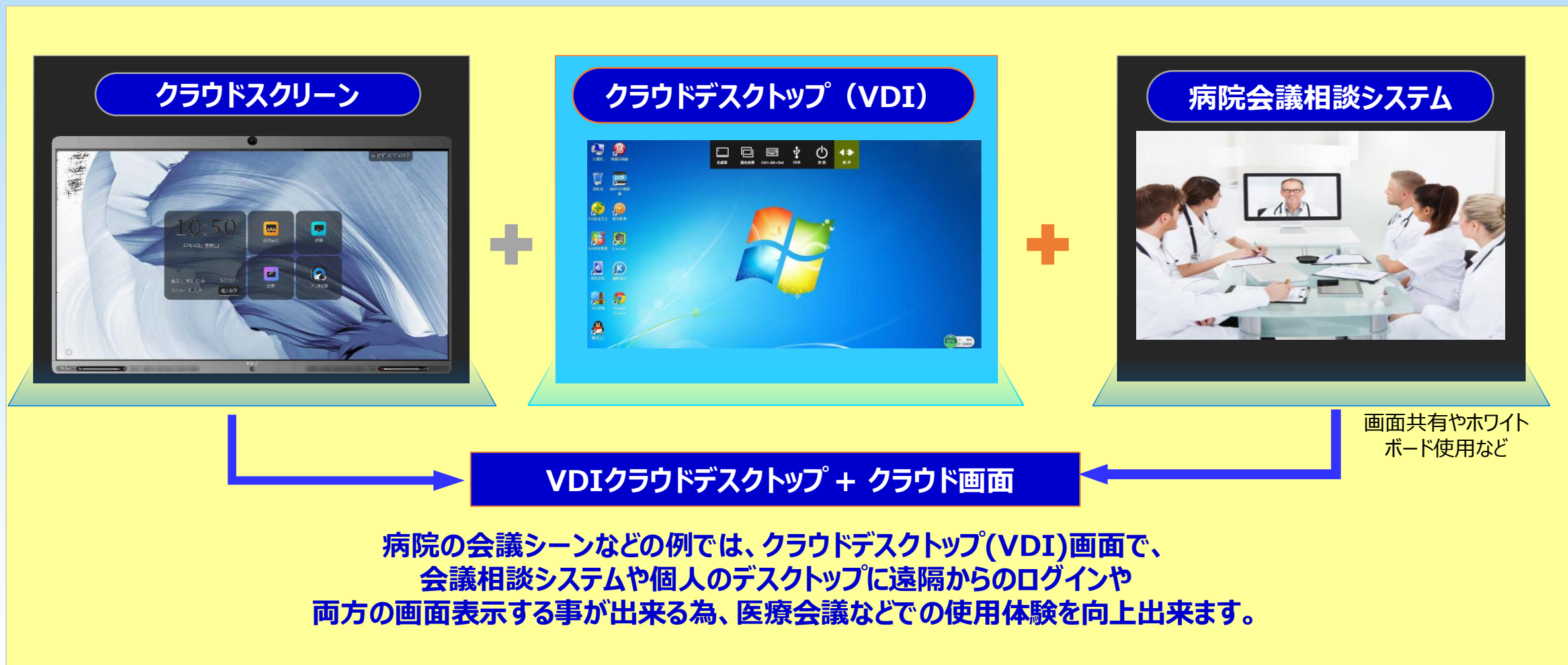
H3CのVDIアーキテクチャ クラウドデスクトップ製品を通じて、端末内部と外部NWを介してインターネットを分離する必要性を実現し、日常のおよび疫病等の特殊な状況におけるリモートオフィス ニーズを実現可能。



H3CのVOIアーキテクチャは、個別の保守、再起動、復元を行う事なく、統合された方法で運用保守ができ、各トレーニングセッションをまったく新しい環境にする事ができます。

医学教育研修室

機能オフィス/部門/外部運用保守オフィス/リモートオフィス





A large, complex network diagram on the left side of the slide. It features a dense web of blue lines connecting various colored nodes (blue, green, orange, purple, pink, yellow) arranged in a roughly spherical pattern. The background is a light blue gradient with faint, large-scale grid lines.

# H3C 医療用ワイヤレス IoT ソリューション

# H3C 世界初の高性能と高速ローミングを備えた スマート ネイティブ Wi-Fi7 光AP



**Wi-Fi 6**  
0s  
8K

**Wi-Fi 7**  
0s  
8K

**18.53Gbps**  
単体端末の制限速度はWi-Fi 6の2.4倍

**58s**  
80Mb/s ビットレート、2時間の8Kビデオは72GBと推定され、ダウンロード時間はわずか58秒です

## 400 以上の同時実行

単一APの同時実行数が**2倍**に増加

## マルチAP連携

インテリジェントな無線周波数管理や端末アクセス、及びマルチAP調整技術により、端末は常に最高品質の無線周波数リソースを利用できます。

## <5ms

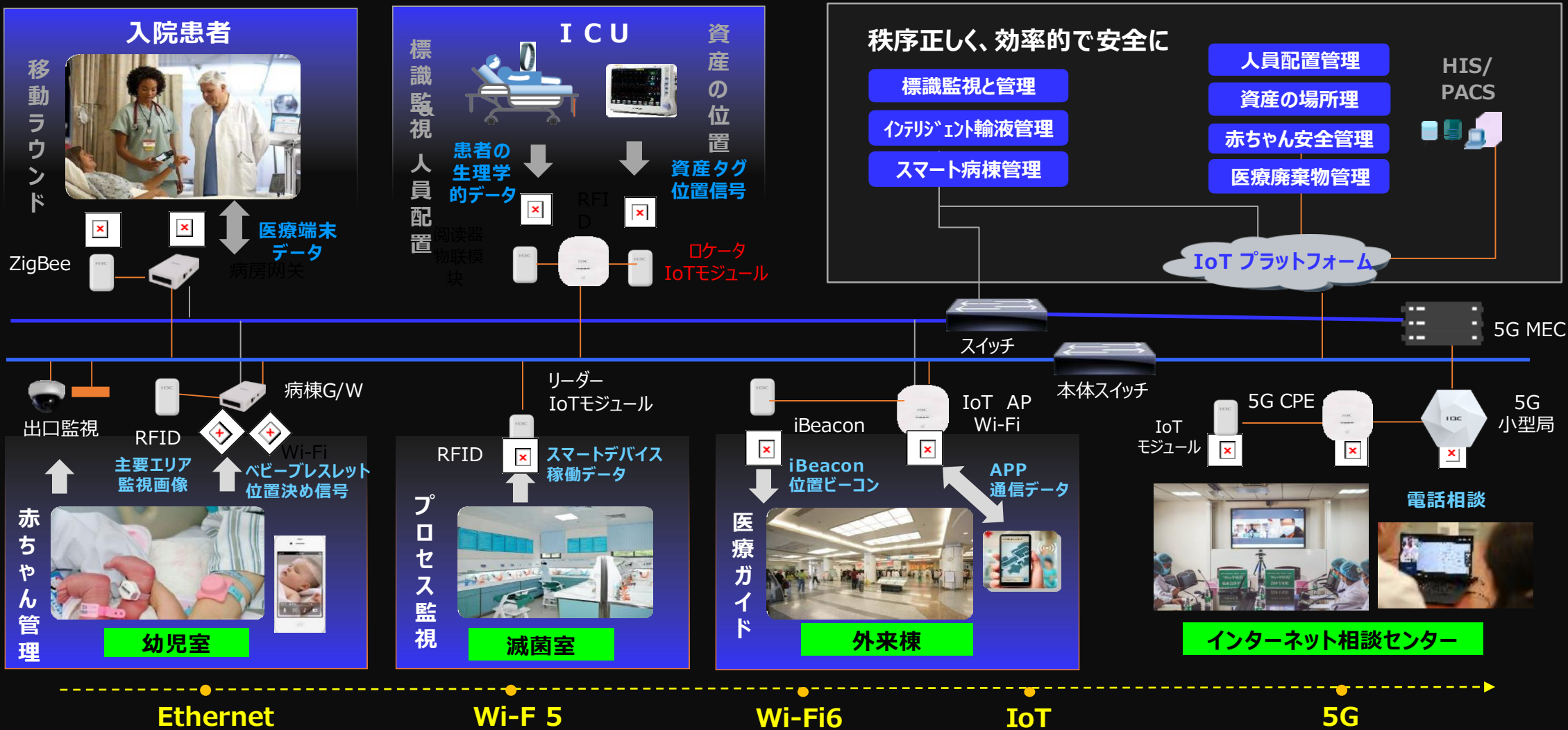
端末の制御可能な送信により、モバイル医療などの機密サービスの遅延が100%削減されます。

## インテリジェントなビジネス保証

アクセス側で100以上の特徴的なデータストリームを高速化および保証し、サービス伝送速度を220%向上させます。



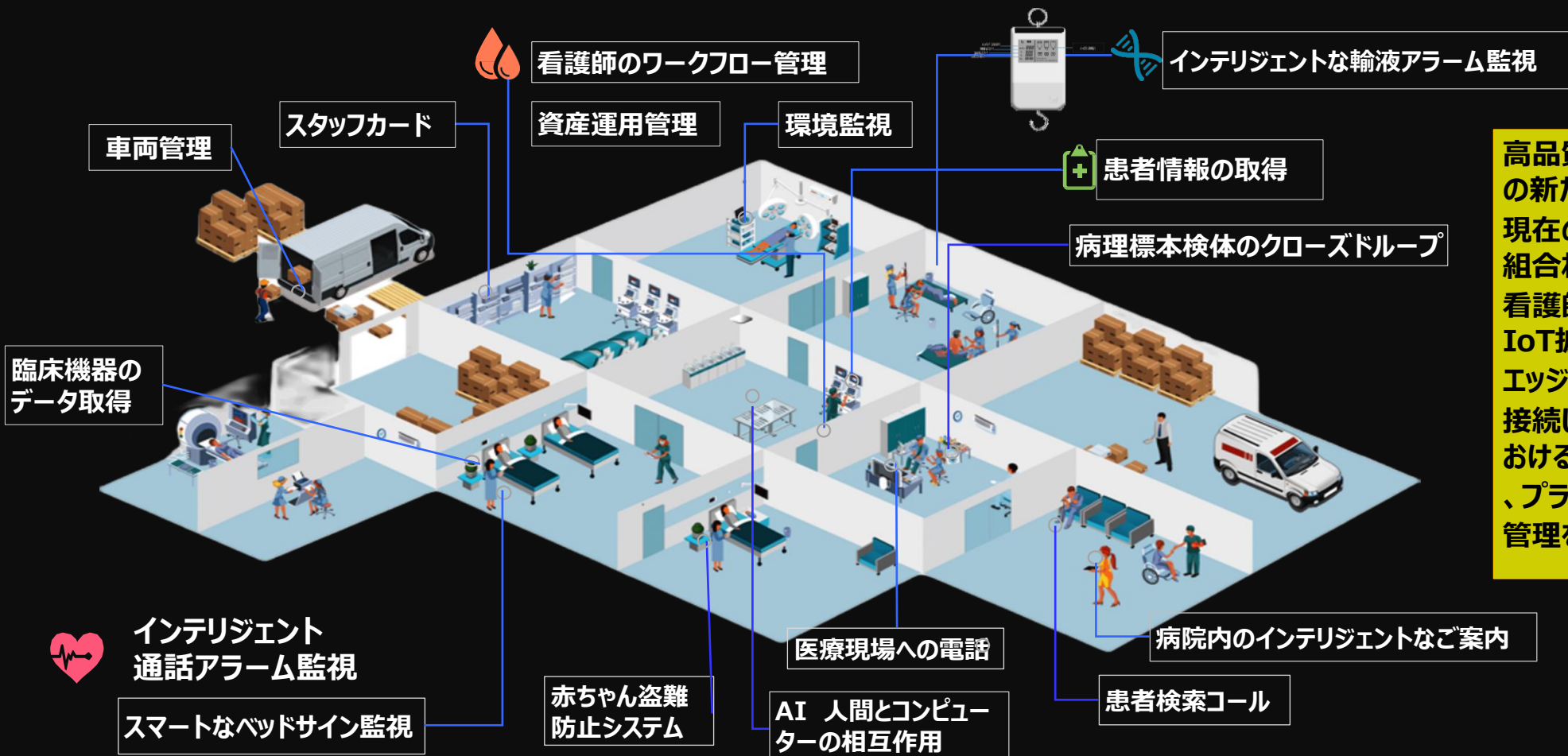
# 幅広いシナリオ、海外からの端末アクセス、 スマート統合、ワンネットワーク導入





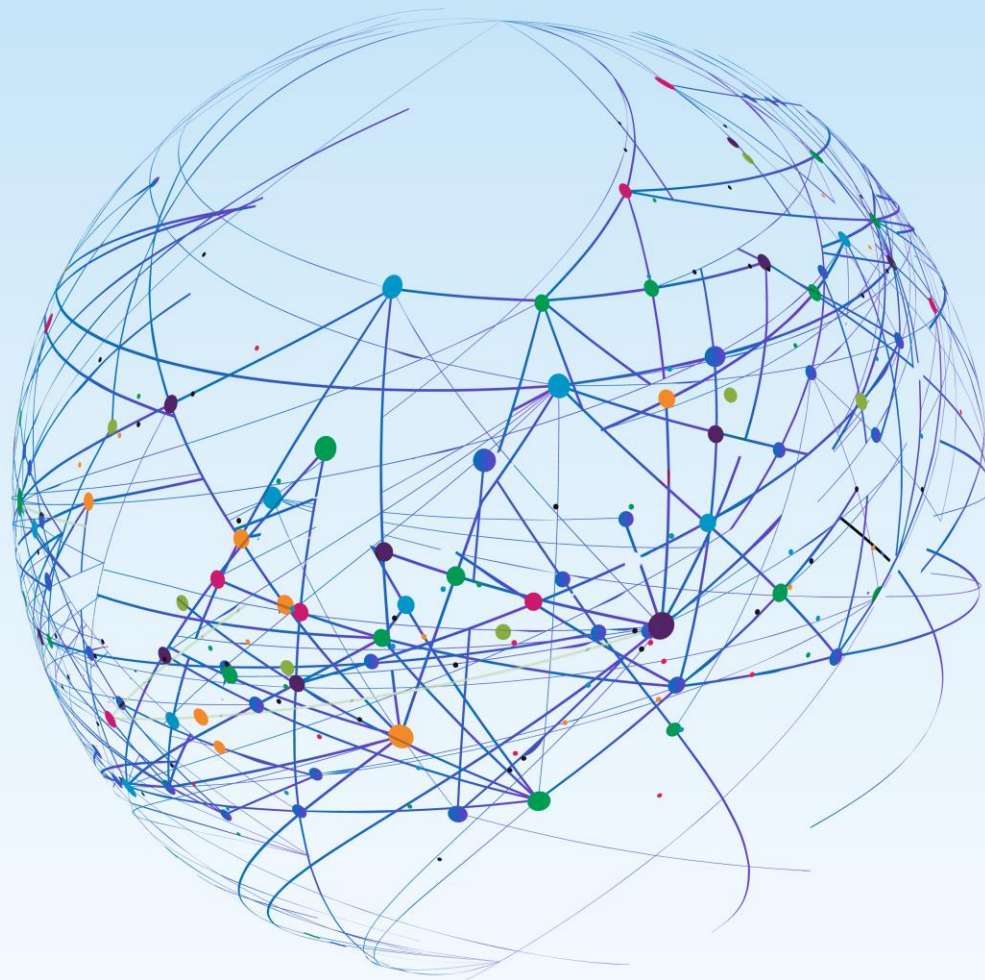
# ユビキタス接続を統合し、 高品質なスマート病院新たな青写真を作成

医療IoTの様々なシーンを「8つの主要分野、28種類のアプリケーション」で包括的にカバー



高品質なスマートヘルスケアの新たな青写真として、現在の臨床業務システムと組み合わせる事で医師、看護師、患者をIoT AP、IoT拡張モジュール、IoTエッジG/Wでシームレスに接続し、病床、病棟、病棟における医療サービスの知能化、プラットフォーム化、一元管理を実現します。

# THANK YOU !



Together,  
For A Digital Future