

# DCI SDN ソリューション

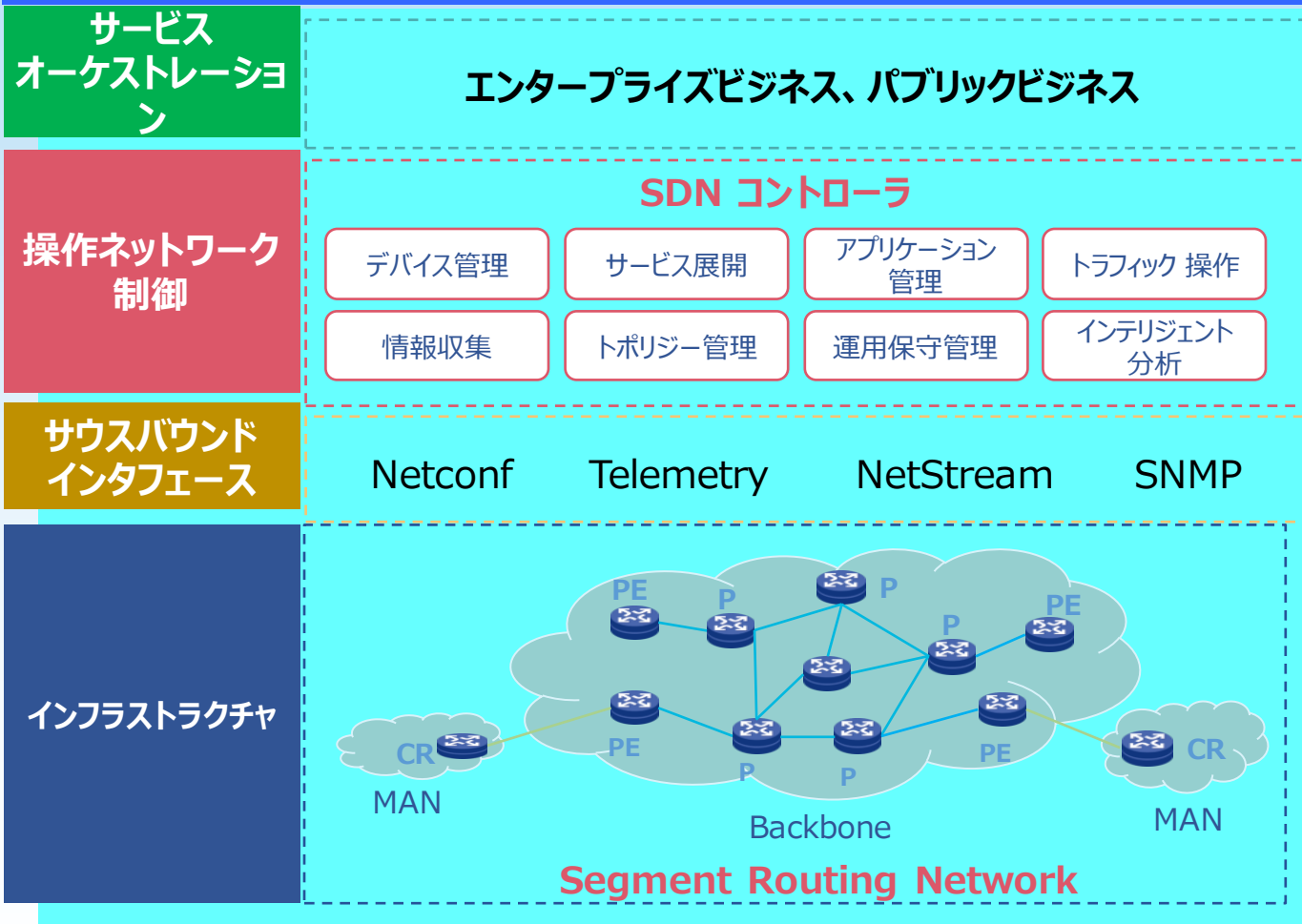


Together,  
For A Digital Future

# H3C データセンター IPバックボーン SDNソリューション



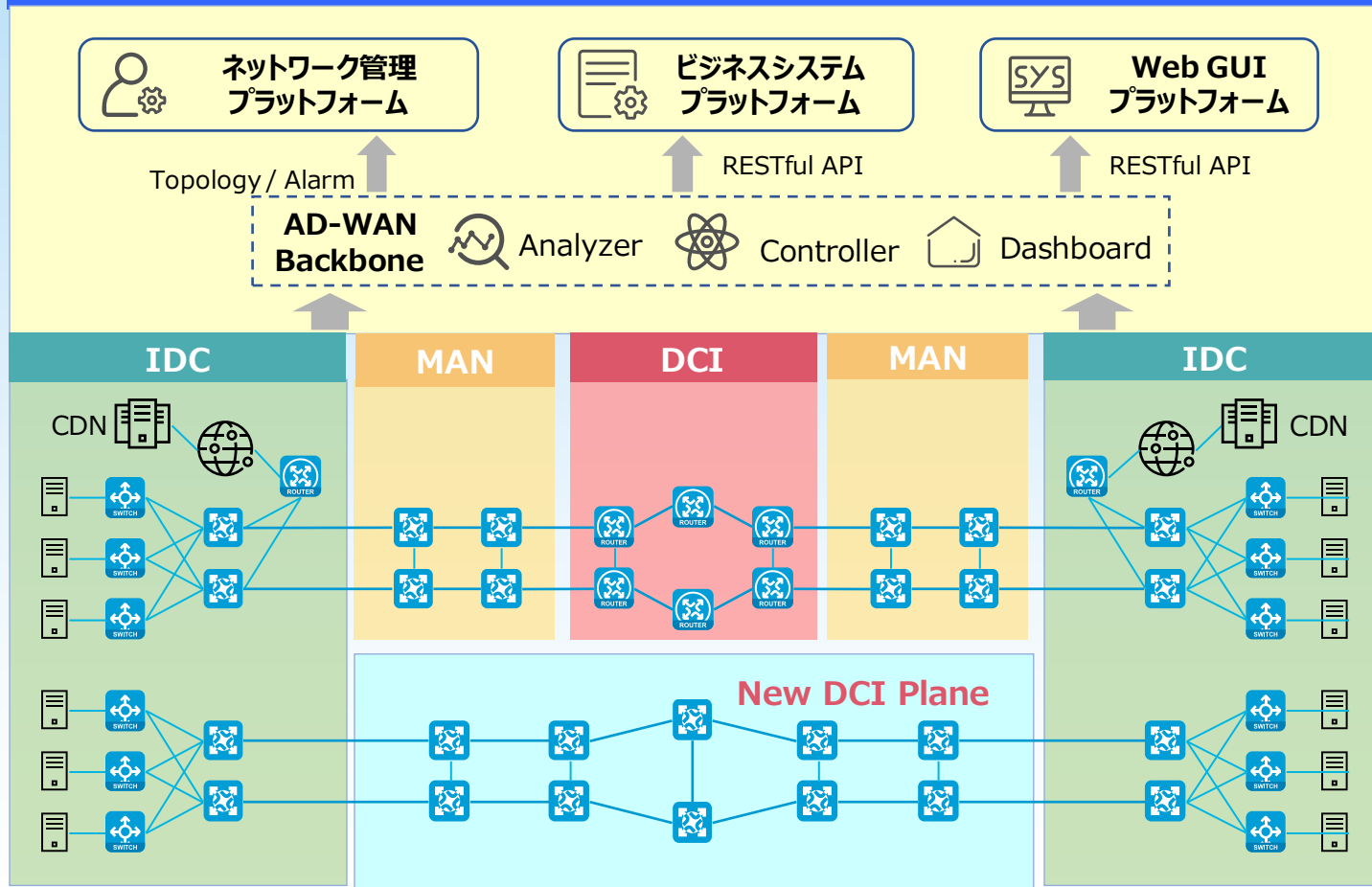
バックボーン ネットワークのトレンドは、導入されたフルSDN管理と制御システムにより、自動化およびインテリジェント化されています。



<p><b>サービス自動化</b></p> <ul style="list-style-type: none"> <li>■ 数分で自動化されたサービス展開</li> <li>■ ワンクリックQoSポリシー展開、視覚的な体感</li> <li>■ 豊富なスケジュールポリシー</li> </ul>	<p><b>10倍</b></p> <p>効率向上</p>
<p><b>ネットワークスライシング</b></p> <ul style="list-style-type: none"> <li>■ 大規模カバレッジへのKレベルネットワークスライス</li> <li>■ 物理的に分離し、排他的な帯域幅を確保</li> <li>■ IPアドレス計画が不要なスライスIDによる柔軟なスライス</li> </ul>	<p><b>K-レベルスライス</b></p> <p>業界トップクラス</p>
<p><b>きめ細かい保証</b></p> <ul style="list-style-type: none"> <li>■ インテリジェントな負荷分散によりリンク使用率を向上</li> <li>■ ユニファイドコンピューティングネットワーク</li> <li>■ 決定論的なネットワーク体験</li> </ul>	<p><b>40%</b></p> <p>コスト削減</p>
<p><b>AIOps</b></p> <ul style="list-style-type: none"> <li>■ 複数の視点からの可視化でユーザー体感を向上</li> <li>■ 障害シミュレーションによりサービス導入のリスクを軽減</li> <li>■ ifFITにより、分レベルでの障害位置の特定が可能</li> </ul>	<p><b>80%</b></p> <p>OPEX削減</p>

# グローバルベース ソーシャル メディア企業への H3C DCI SDN ソリューション 事例

H3Cは、パブリック クラウド ネットワークとなるデータセンター ネットワークにおいて、世界的に有名なOTT企業に全面的に協力し、ネットワークの自動化と知的化について支援しています。



## H3C SDN バックボーン ソリューション

### 高性能バックボーン

- H3C S12508/16R データセンター スwitchング・ルーティング機器は、高キャッシュRIBを備えた100Gフルレート ノンブロッキング ネットワークを構築する為に採用され、数億のユーザーとサービスを伝送します。

### トラフィック操作

- H3C は顧客向けにWAN SDNコントローラーを開発しました。これは集中ルーティング管理とスケジューリングを実装し、ネットワーク全体のリンク リソースの使用率を最大化し、DDoS攻撃から保護します。

### 視覚的な保守

- SDNコントローラーは、トポロジー/リンク/デバイス/障害/遅延/ジッター/パケットロス率などの可視化サービスを実現し、運用保守効率を向上させます。

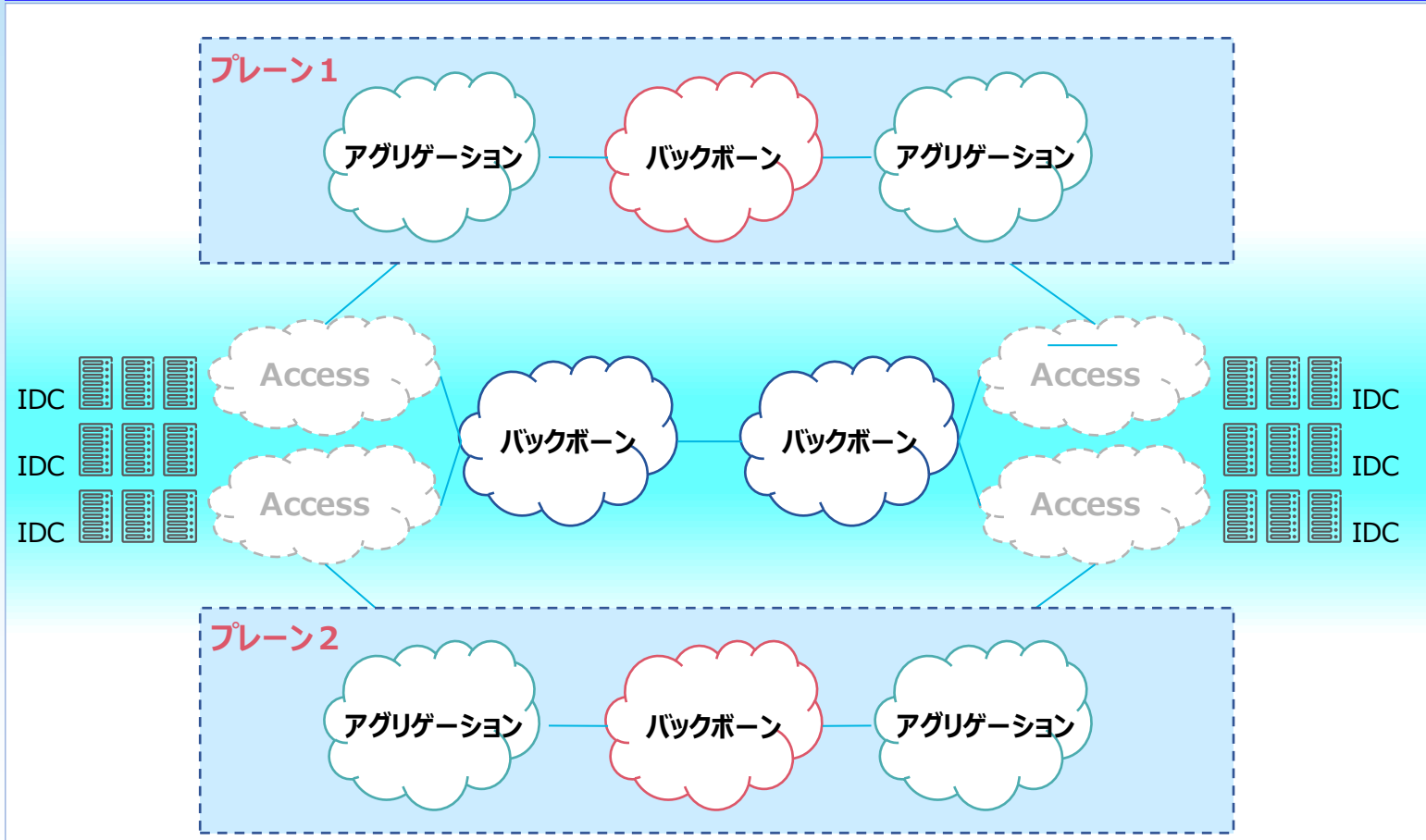
### 研究開発レベルの支援

- H3CとOTTは、ネットワーク可視化、テレメトリー、SR/SRv6、OC YANG等のプロトコルの分野で研究開発レベルの支援を行っています。

# グローバルベースの電子商取引企業における H3C SDN ソリューション 事例



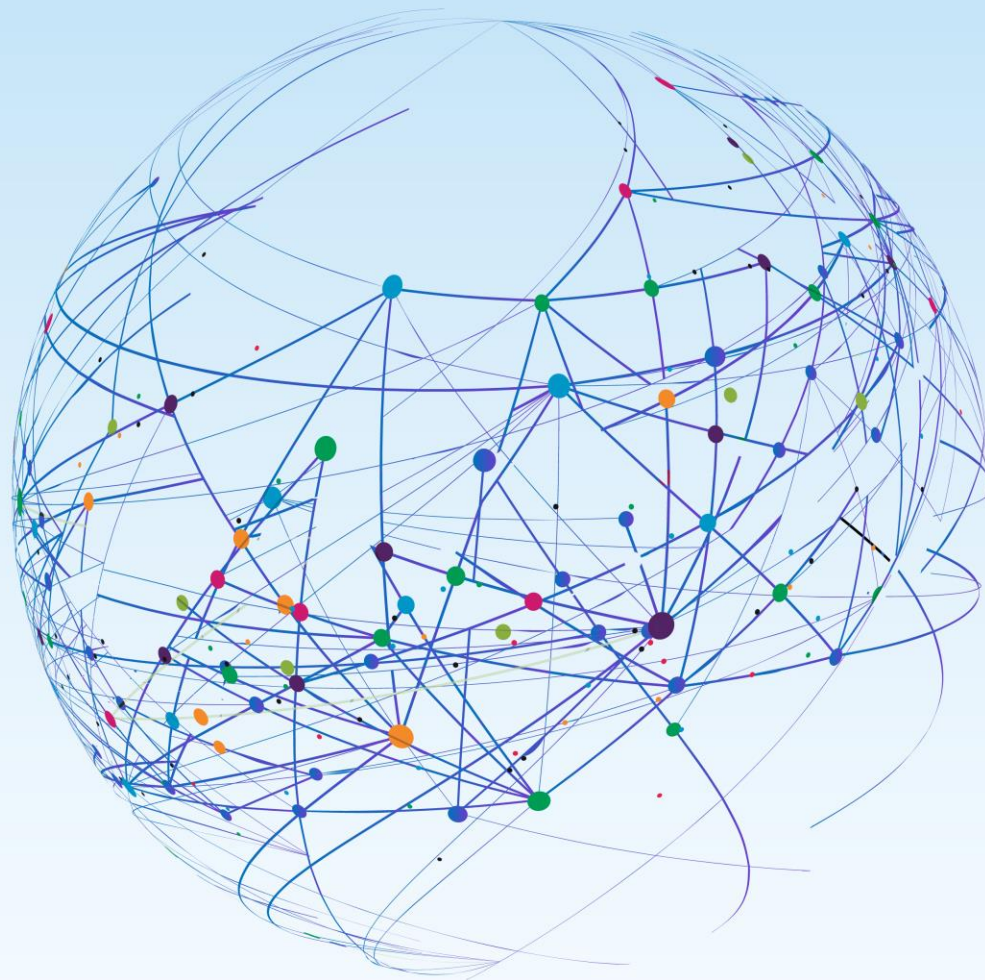
H3Cは、データセンター ネットワーク ソリューションの高品質プロバイダーとして、データセンターの60%と数百のCDNデータセンターの建設を請け負い、全ての端末 サービスをカバーしています。



## H3C SDN バックボーン ソリューション

- ### 高性能 DCI
- DCI は、コアおよびアグリゲーション デバイスとして H3Cの S12508R/CR コア スイッチを採用し、高速相互接続に多数の100Gや、200G高密度ラインカード導入しています。
  - H3C製品は、高速相互接続と高い転送性能、突如の攻撃への高速応答を実現し、導入コストは抑えています。
  - 現在、データセンターバックボーンとメトロ エリア ネットワーク (MAN)は SRv6 に移行しています。
- ### トラフィックの操作性
- SR-TE は MANネットワーク上に展開され、アグリゲーション 及びコア レイヤでのトラフィック操作を実装します。
  - ISISと、BGPが展開され、SRラベルを動的に割当てる事ができます。
  - 大規模なルーティング テーブルとECMPをサポートし、Netstream、テレメトリ、及びSNMPを使用して、スケジューリングへのリアルタイムで正確なデータのサポート、トラフィック統計と、第3レベルのトラフィック・スケジューリングを実装します。

# THANK YOU!



Together,  
For A Digital Future